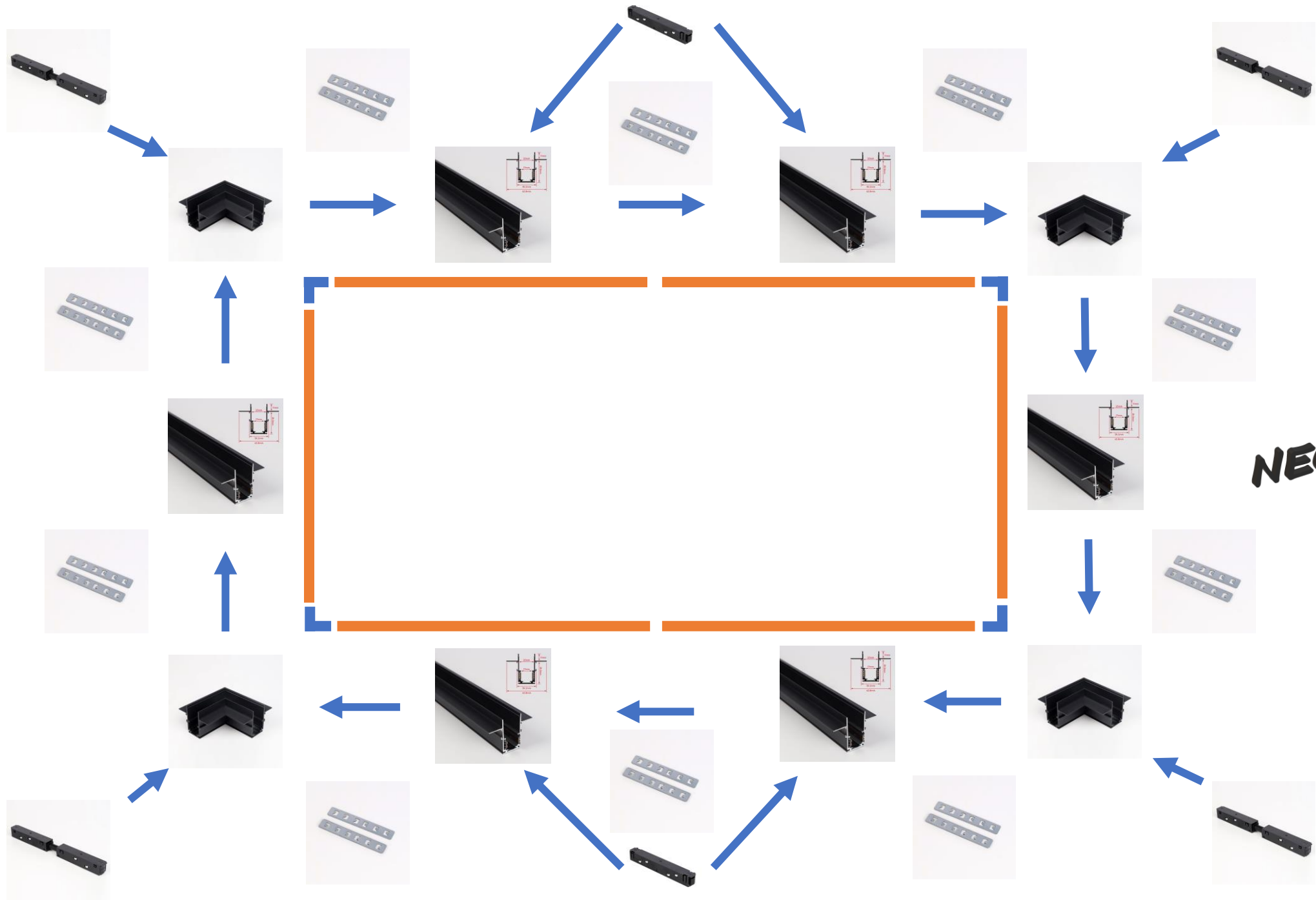
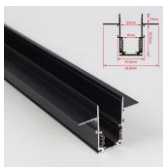


Diagram rozmístění jednotlivých částí



NEONLED

Kompletní sestava pro vytvoření obdélníku ze Zápustných magnetických kolejnicových lišt o rozměrech 4,2 x 2,2m.



Magnetická kolejnice – 6x – NL325



Rohový spojovací díl – 4x – NL327



Spojovací plíšky – 20x – NL324

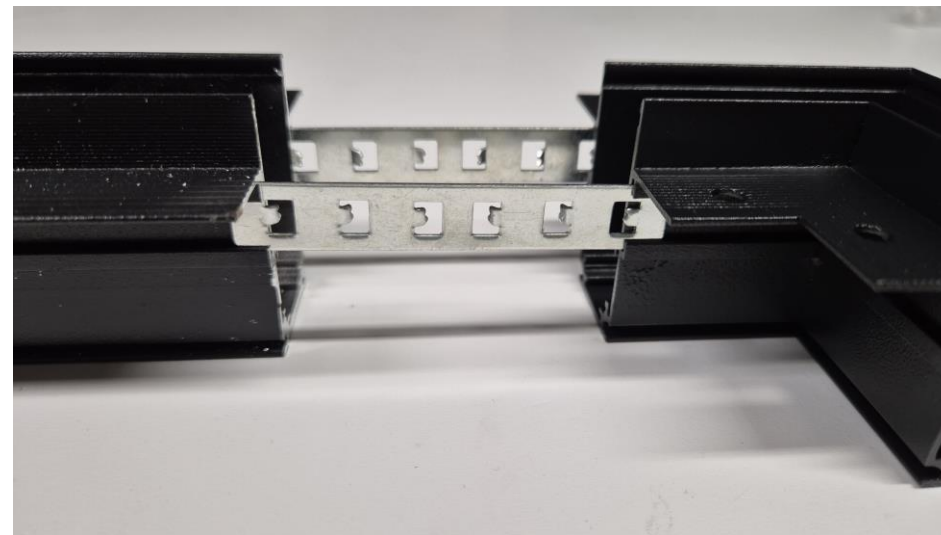


Rohový vodivý díl – 4x – NL385



Rovný vodivý díl – 2x – NL333

Kam patří spojovací plíšky?

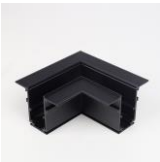


NEONLED

Kompletní sestava pro vytvoření obdélníku z Podomítkových magnetických kolejnicových lišt o rozměrech 4,2 x 2,2m.



Magnetická kolejnice – 6x – NL321



Rohový spojovací díl – 4x – NL323



Spojovací plíšky – 20x – NL324

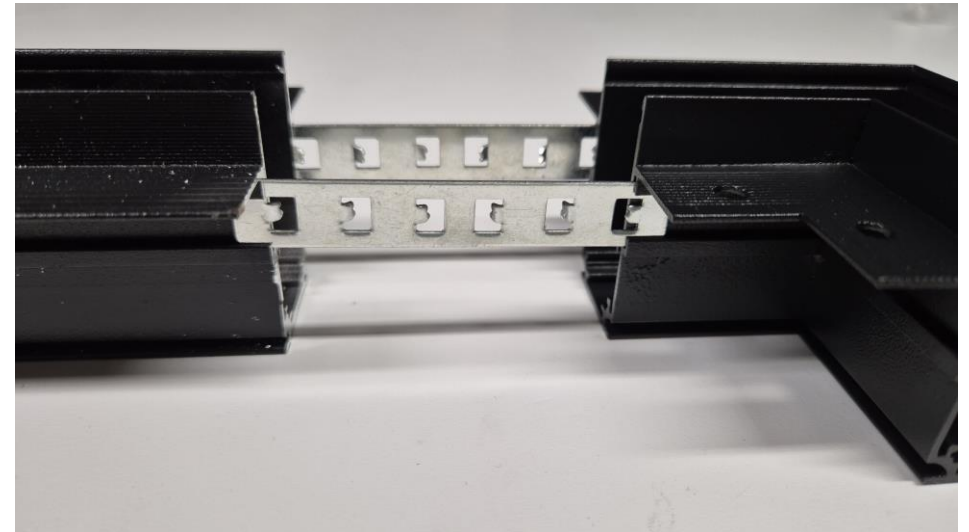


Rohový vodivý díl – 4x – NL385



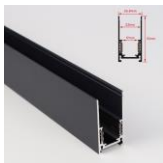
Rovný vodivý díl – 2x – NL333

Kam patří spojovací plíšky?



NEONLED

Kompletní sestava pro vytvoření obdélníku z Povrchových magnetických kolejnicových lišt o rozměrech 4,2 x 2,2m.



Magnetická kolejnice – 6x – NL328



Rohový spojovací díl – 4x – NL330



Spojovací plíšky – 10x – NL331



Rohový vodivý díl – 4x – NL385

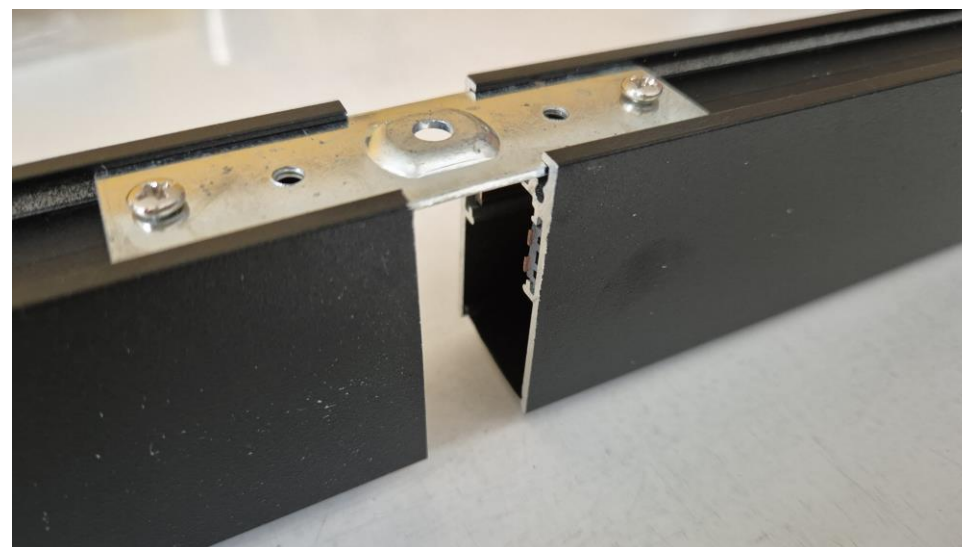


Rovný vodivý díl – 2x – NL333



V případě, že chcete lišty zavěsit, tak místo spojovacích plíšků
Závěsná lana – 12x – NL332

Kam patří spojovací plíšky?



NEONLED